

## CUIDADOS

Pescador, se você capturou o siri-capeta acidentalmente, siga os cuidados a seguir:



ANIMAL  
AGRESSIVO



NÃO JOGUE DE  
VOLTA NA ÁGUA



ESPINHOS  
AFIADOS



NÃO É  
TÓXICO



UTILIZE  
LUVAS

## QUEM AVISAR

Em caso de avistamento, envie uma foto e localização:



TEXTO  
PATRÍCIO HERNÁEZ  
WILLIAM SANTANA

COLABORADORES  
GUSTAVO PINHEIRO

AGRADECIMENTOS  
CRABDATABASE.INFO/EN E  
A ONDŘEJ RADOSTA (FOTOS)

## VOCÊ JÁ VIU ESSE ANIMAL?



*Charybdis hellerii*  
"SIRI-CAPETA"



ESPÉCIES  
EXÓTICAS  
INVASORAS  
ICMBio-MMA





## HISTÓRICO E IMPACTO

O siri-capeta chegou ao Brasil no início dos anos 90 junto à água de lastro de navios.

Atualmente o siri-capeta é encontrado em quase todos os estados costeiros do Brasil, desde o Pará até Santa Catarina.

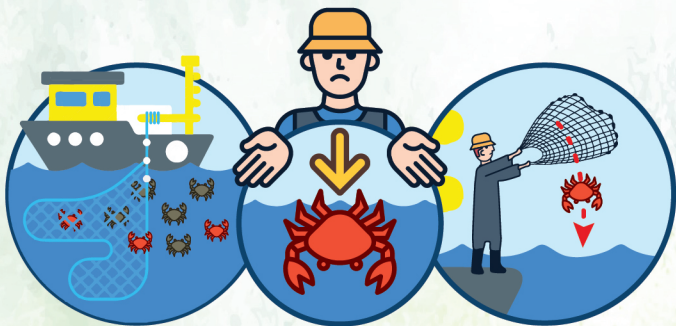


Esta é uma espécie exótica invasora considerada uma grave ameaça para o equilíbrio ecológico dos ambientes costeiros brasileiros.

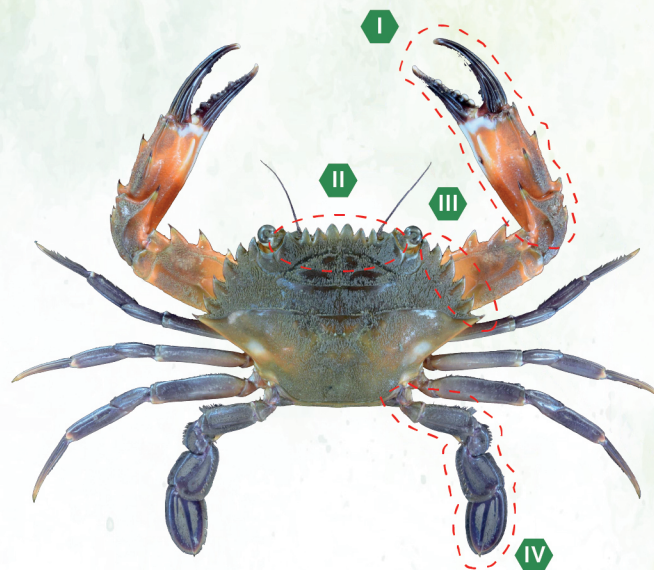


Vive desde águas rasas (<1m) até 50m de profundidade, incluindo águas de estuários e manguezais.

Pescadores ao coletar siris nativos abrem espaço para esta espécie oportunista que assume o lugar das espécies locais. O esforço de pesca maior sobre os siris nativos e a ocupação dos espaços pelo siri-capeta prejudica os jovens de outras espécies e diminui suas populações.



## COMO RECONHEÇO ESSE ANIMAL?



- I Quelas (pinças) fortes e com espinhos pontiagudos.
- II Seis espinhos entre os olhos.
- III Seis espinhos anterolaterais.
- IV Espinhos curtos no último par de patas.
- V Normalmente menor que os siris nativos, mas mais agressivo.
- VI Coloração que varia do esverdeado com patas roxas até o marrom escuro.

